








- |   |  |
|---|--|
|  再使用できません                |  直射日光を避けて<br>保管してください |
|  ご使用前に本説明書を<br>よくお読みください |  使用期限                 |
|  多湿を避けてください              |  ロット番号                |
|  注文番号                    |  |



www.forlife.info

 For Life  
Produktions-und  
Vertriebsgesellschaft  
für Heil-und Hilfsmittel mbH  
Am Studio 16  
12489 Berlin-Adlershof  
Germany  
E-mail: mail@forlife.info

販売元

**コンバテック ジャパン株式会社**

お客様相談窓口 ☎ 0120-532384

# STOMOCUR®

## やわらか凸 シャロー イレオ

### 使用説明書

製品をご使用になる前に本説明書をよくお読みください。  
製品をご使用頂くにあたり、大切な情報が記載されています。

#### ■製品の概要

STOMOCUR® やわらか凸 シャロー イレオは、単品系のストーマ装具です。イレオストミー専用のストーマ袋となり、カスタムカット(自由開孔)またはプレカット(既成孔)の面板が一体になった製品です。

#### ■使用用途

イレオストミーの方の排泄物の管理のため。

## ■安全上の注意

本製品は再使用できません。再使用は感染のリスクを増大させる可能性があります。カスタムカット製品の面板をストーマサイズにカットする際は、穴を開けすぎないようにしてください。ストーマサイズと面板のカットサイズが合っていないと排泄物が潜り込み、皮膚への刺激や炎症の原因となります。面板に内蔵された、プラスチックのインサートの縁が露出しないよう、面板上に示された円のうち一番外側の円よりも大きくカットすることはしないでください。

## ■使用方法

### ① 装着前の準備

- 1) 装着前にストーマ周囲の皮膚を油分やべとつきがないよう清潔にし、よく乾かします。
- 2) ストーマサイズを確認します。
- 3) カスタムカット(自由開孔)製品をご使用の際は、面板上のガイドに沿って面板をストーマサイズにカットします。できる限り正しいストーマサイズに面板をカットして

ください。ストーマサイズと同じか、または少し大きめに面板をカットしてください(図1)。

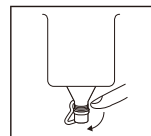
### ② 装着方法

- 1) ストーマ袋のフィルム同士がくっついたままの状態にならないよう、ストーマ袋に空気を入れます。
- 2) 面板の粘着力を上げるために数秒間、ご自身の掌で面板の皮膚保護剤を温めます。
- 3) 面板の皮膚保護剤からプラスチックの剥離フィルムを剥がします(図2)。粘着面にはできるだけ指を触れないようにします。
- 4) ゆっくりとストーマの下側から皮膚保護剤を皮膚に貼付し、ストーマ周囲の皮膚に皮膚保護剤を密着させます(図3)。
- 5) ストーマ袋の上からストーマ周囲を軽く押さえて、皮膚にしっかりと密着させます(図4)。

### ③ ストーマ袋の排出口について

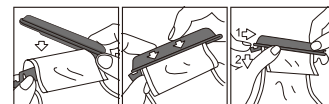
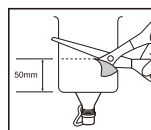
- ご使用の際は、次の事柄にご留意ください。
- 1) 排出口のキャップがしっかりと閉まっていることをご確認ください。

- 2) 排出口を閉じる時は、キャップをしっかりと閉じます。
- 3) 中身を処理する時は排出口を開放するためにキャップを外して、ストーマ袋の中身を捨てます。
- 4) 排泄物を排出後、排出口をきれいにふき取り、再びキャップ式排出口を閉じます。



### ④ クリップの使い方

排泄物が水様性でない場合は排泄用タップの50mm程度上をハサミで切って、排泄物を廃棄してください。



### ⑤ フィルターについて

ガスを自然にストーマ袋の外へ排出させるためにフィルターが内蔵されています。付属のフィルターシール

は外部の水分から効果的にフィルターを守ります。入浴、シャワー、水泳などの際は、付属のフィルターシールをフィルターに貼付して下さい(図5)。入浴、シャワー、水泳後は、フィルターシールを剥がします。

### ⑥ 使用済ストーマ袋の廃棄方法

- 1) 装着中の器具を外側から内側へ丁寧に剥がします。皮膚を指で押し下げて、少しずつ剥がすことで、皮膚への機械的刺激を避け、容易に剥がすことができます(図6)。
- 2) ストーマ袋内の排泄物をトイレに流します。
- 3) 空になったストーマ袋だけをゴミとして出してください。ストーマ袋を直接トイレに流さないでください。トイレが詰まる原因となります。ゴミの分別方法は、各自治体の方針に従ってください。

**重要:**凸面構造タイプの面板を使用の際は、事前に医療従事者へ相談してください。

製造国 ドイツ

©2021 ConvaTec Inc.

®はFOR LIFE社の商標です。

