

NATURA™

二品系ストーマ装具
(カスタムカットタイプ/アコーディオンタイプ)

取扱説明書

製品の概要

ナチュラアコーディオンフランジはストーマ袋と面板を嵌合する際に、皮膚保護剤と面板リングの間に指を入れることができます。ナチュラアコーディオンフランジと嵌合できるストーマ袋は、同フランジサイズのナチュラ、ナチュラプラスのストーマ袋です。ナチュラブランドのストーマ袋であれば、皮膚保護剤がバリケア、デュラヘーシブどちらのタイプでも使うことができます。

安全上の注意

注意：高さのないウロストーマの周囲に粘着剤を貼付した場合、特に巨大尿管症やリザーバーがない場合に、尿路系器官内に粘着剤が検出されたとの報告があります。粘着剤が多量に検出された場合は、使用を中止し、医師の診察を受けてください。

この製品は再使用できません。再使用により感染や二次汚染を引き起こす恐れがあります。

使用目的

ストーマからの排泄物管理のため

使用方法

1. 装具装着前の準備

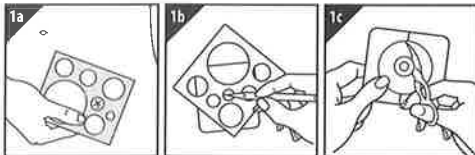
装着前に手とストーマ周囲の皮膚を油分やべとつきがないよう清潔にし、よく乾かします。

2. 面板の準備

ストーマサイズの長径よりもやや大きくカットできる面板を選びます。(図1a)

面板の裏側の剥離紙にストーマの形に印をつけます。(図1b)

書いた線の外側をハサミでカットします。最も外側の線を越えてカットしないでください。(図1c)
カットした皮膚保護剤の縁を指でならしてください。



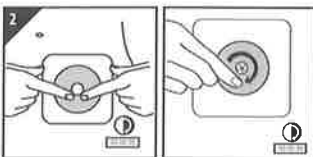
注：1) オムツを使用している方はテープ部分が皮膚の炎症を引き起こすことがあります。その場合、テープ部分を皮膚保護剤から切り取ってください。

2) ストーマを傷つけないよう注意してください。

3. 面板の装着

皮膚保護剤の剥離紙をはがします。ストーマが開口部の中心にくるよう装具を貼り付けます。ストーマ周囲を30秒ほど軽く押さえて、しっかりと密着させます。テープをしわができませんよう伸ばしながら貼っていきます。(図2)

貼付日数は個人差があります。

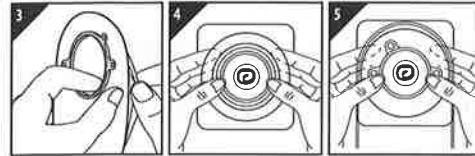


4. ストーマ袋を装着する

ストーマ袋を広げて空気を入れます。(図3)

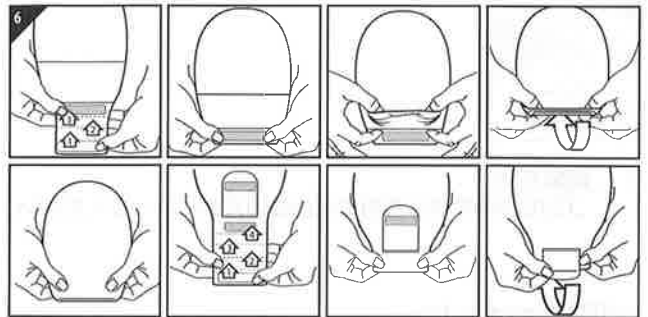
両手の数本の指でアコーディオンフランジを持ちます。(図4) アコーディオンフランジとストーマ袋の嵌合部を合わせます。

嵌合部下部から、円周に沿って上部へ優しく押しながらかちかちと嵌めていきます。ストーマ袋を引っ張ってしっかり固定されていることを確認してください。(図5)



5. ストーマ袋の排出口を閉じる

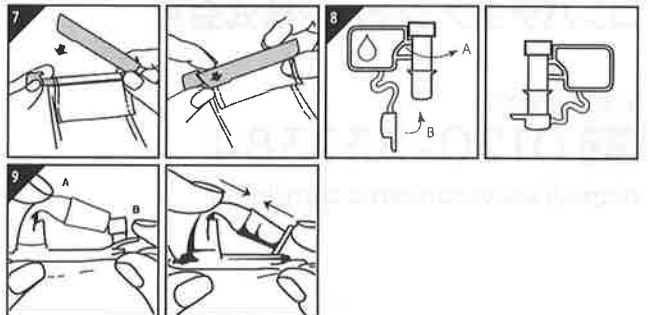
A) ナチュラシリーズ インビジクローズ™ ドレインパウチ (排出口閉鎖具一体型ストーマ袋) の場合 (図6) 排出口の端の白いプレート折り上げていき、重なったマジックテープ部がプチプチと音がするまでしっかり押し閉じます。ポケットをひっくり返し、排出口部を収納することもできます。(収納ポケットはナチュラプラス製品のみについています。)



B) クリップ付きドレインパウチ (排出口閉鎖具付きストーマ袋) の場合 (図7)

C) 回転式尿タップ付きウロストミーパウチの場合 (図8)

D) パイプ式尿タップ付きユリナパウチの場合 (図9)



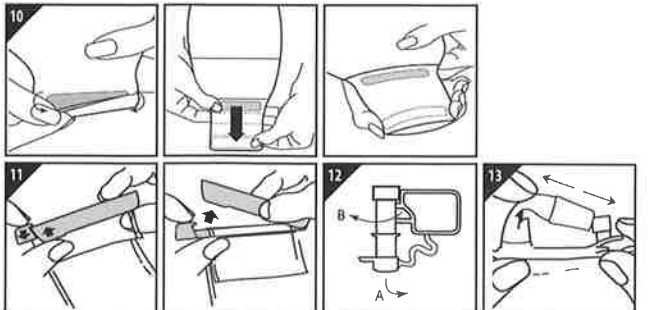
6. ストーマ袋の中身を廃棄する

A) ナチュラシリーズ インビジクローズ™ ドレインパウチ (排出口閉鎖具一体型ストーマ袋) の場合 (図10) マジックテープを外して排出口の端の白いプレート部分を広げて、中身を捨てます。

B) クリップ付きドレインパウチ (排出口閉鎖具付きストーマ袋) の場合 (図11)

C) 回転式尿タップ付きウロストミーパウチの場合 (図12)

D) パイプ式尿タップ付きユリナパウチの場合 (図13)



7. 夜間ドレナージ用バックへ接続する

A) 回転式尿タップ付きウロストミーパウチの場合 (図14)

B) パイプ式尿タップ付きユリナパウチの場合 (図15)



8. フィルター付きストーマ袋に関する注意事項

入浴、水泳の際は付属のフィルターシールをフィルターに貼付します。その後はがしてください。

9. ストーマ袋を外す (図16)



10. 面板をはがす (図17)



11. 廃棄方法

ゴミの分別方法は各自の自治体の方針に従ってください。

©2023 Convatec Inc.

™は、Convatec Inc.の商標です。

輸入販売元

コンバテック ジャパン株式会社

お客様相談窓口

 **0120-532384**

<https://www.convatec.com/ja-jp/>